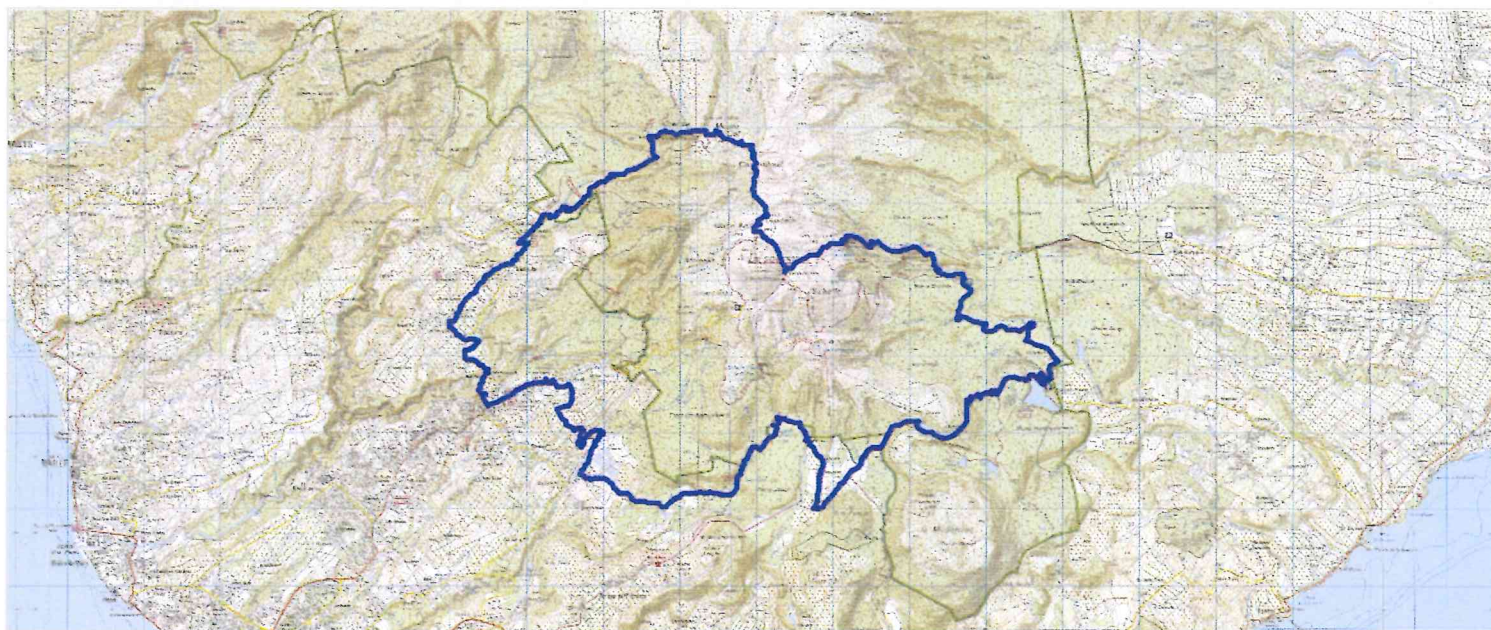
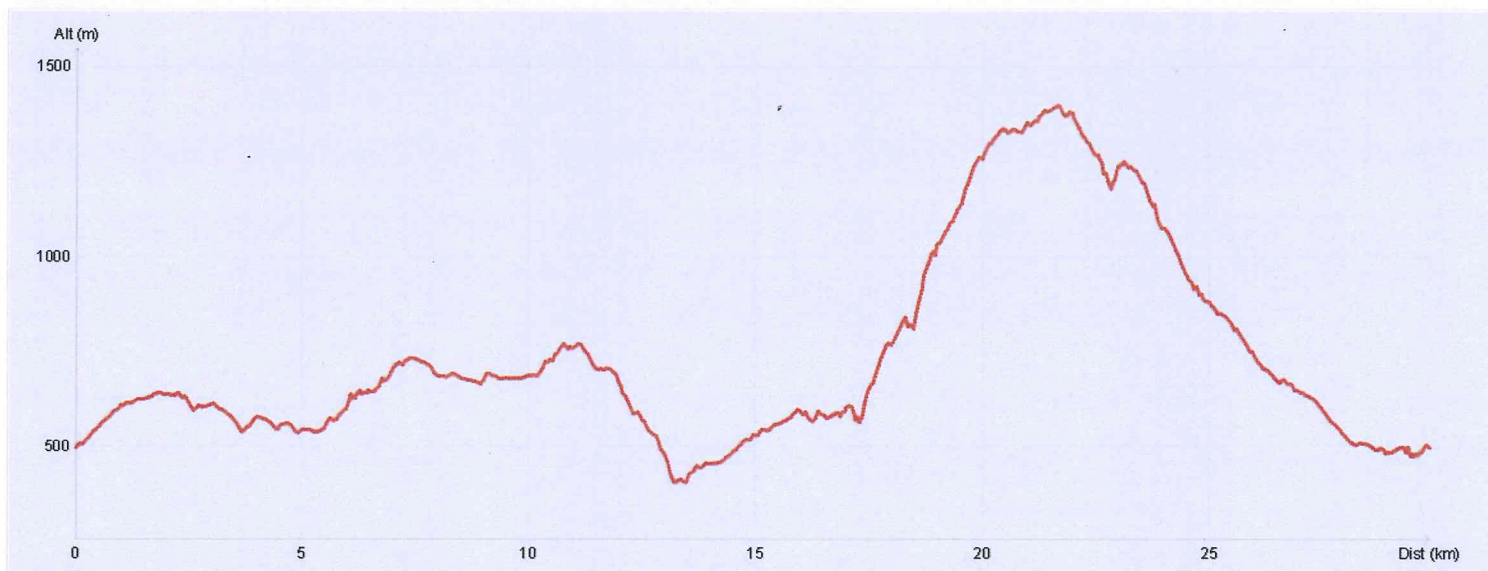


## Tracé : volcano2013-2



Copyright IGN

**Distance totale** : 30.346 km

**Montée** : 2083 m

**Descente** : 2083 m

**Y Minimum** : 405 m

**Y Moyen** : 740 m

**Y Maximum** : 1398 m

**Durée estimée** : 06:01:00

**Moyenne estimée** : 5.0 km/h